

The background features a light blue sky with white clouds. In the top left, a tree branch with green leaves hangs down. In the top right, there are colorful confetti pieces (yellow, pink, blue, green) and streamers. In the bottom left, a modern building with large windows is visible. In the bottom right, there are large, stylized letters 'A', 'B', and 'C' in yellow, orange, and blue respectively, set against a green curved shape.

PINES INTERNATIONAL ACADEMY

自然溢れる街バギオで
充実した英語留学を

2001年開校の歴史ある老舗校



PINES
メインキャンパス

ESLコース
TOEICコース
TOEIC保証8週間
ビジネスコース

親子留学



PINES
IELTS専門キャンパス

IELTSコース
IELTS保証コース



**CEBU BLUE OCEAN
ACADEMY**

ESLコース
TOEICコース
IELTSコース
ビジネスコース
親子留学

バギオってどんなところ？

- 快適な気候で冷房いらず
- 多くの大学があり、北ルソン島の教育エリア
- フィリピンの中でも安全の都市の1つ
- 観光地なので多くの飲食店や観光スポット

クラークから
最短で3時間

年間を通じて
20~26℃前後

人口
約370,000人



Baguio City

PINESは「教育の質」に自信があります！



■ 質の良い授業を提供するために PINESが先生に対して取り組み続けていること

- 採用前トレーニングとその後の熱意採用。
⇒ **素質・熱意のある先生**を人事が見極めて採用。
- 採用後の定期的なトレーニング
- **4週間毎の先生評価制度**(定められた基準値を維持する必要があります。)
- **Core group制度**による、先生同士で教育や助け合いができる環境



PINES メインキャンパス

国籍

日本、台湾、韓国、ベトナム、中国、サウジアラビア、
タイ、モンゴル など

コース紹介

1:1 | 4:1

Power Speaking (一番人気の定番コース)	4	4
Intensive ESL	5	2
Light ESL 4	4	0
Power ESL 5	5	0
Power ESL 7	7	0

1:1 | 4:1

TOEIC/ TOEIC SPEAKING	4	4
TOEIC8週保証	4	4
Practice Business English	4	3
Executive Business English	5	0
親子留学 JUNIOR	5	2
親子留学 PARENT	3	0

※レベルや人数などでグループクラスの構成が出来ない場合は、4:1の2コマを1:1の1コマとして提供されます。

Power Speaking 一列

レベル2の一例

クラス

科目

1コマ
45分クラス

1:1

Grammar

1:1

Reading

1:1

Basic Vocabulary

1:1

Speaking

4:1

Listening

4:1

Listening

4:1

Pattern

4:1

Discussion

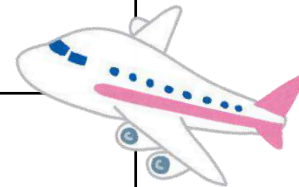
8
クラス



入学前～初日の流れ

PINES INTERNATIONAL ACADEMY

入学前	事前にオンラインでレベル分けテストの受講。 入学の1か月前までにピックアップ資料にあるLINEへ登録をしてください。
ピックアップ日 (日曜日)	ピックアップのバンに乗り学校へ移動、チェックイン。 夜にレベルと時間割が発表されます。
月曜日	7:20-8:00 朝食 8:10までに3階フロントデスクへ集合。 オリエンテーション、写真撮影、教科書購入。
	10:00-18:00 各時間割に沿って授業開始！ 空きコマで現地費用の支払いと両替。
	フリータイム・夕食 友達とご飯を食べたり、SMモールに買い物に行きたい人は外出可能。 ※SMモールは帰りのタクシーが長蛇の列になる事があります。 門限までに帰れるよう早めに動きましょう。学校スタッフは引率しません。
	22:00 門限 点呼 就寝(静かに過ごしましょう)



1日のスケジュール(Mon-Fri)

PINES INTERNATIONAL ACADEMY

07:00~07:40	選択した人のみ オプションクラス / EB PRO
07:20~08:00	朝食
	授業(時間は選べません) ①8:10~8:55 ②9:05~9:50 ③10:00~10:45 ④10:55~11:40 ⑤11:50~12:35
11:30~13:00	昼食 ①11:40~12:20 ②12:45~13:00
	授業(時間は選べません) ⑥12:40~13:25 ⑦13:35~14:20 ⑧14:30~15:15 ⑨15:25~16:10 ⑩16:20~17:05 ⑪17:15~18:00
17:40~18:20	夕食
18:10~	自習 / フリータイム 選択した人のみ オプションクラス / EB PRO
22:00	門限 点呼 就寝(静かに過ごしましょう)



スケジュールは1ターム(4週間)毎に変わります。

PINESメインキャンパス はオプションが豊富

- EB PRO(スパルタプログラム)
- オプションクラス



元祖スパルタ校が提供するスパルタプログラム

WHAT IS...

イービー プロ

EB PRO ENGLISH BOOSTER PROGRAM

4週間で1タームの集中プログラム! 朝1コマ+夜2コマ+先生との自習時間で集中的に英語力Up!



EB PROに参加した場合のスケジュール例

7:00-7:40	朝のクラス: ボキャブラリー(毎日20個)
7:40-8:00	朝食 ✂
8:10-18:00	通常のクラス
17:40-18:20	夕食 ✂
19:00-19:40	夜のクラス①パターン+スピーキング
19:50-20:30	夜のクラス②スピーキング
20:40-22:00	ボキャブラリーテスト & SELF-STUDY

金曜日は1週間のボキャブラリー総まとめテストがあります。

申込可能期間

2週間ごとに新しいターム開始。前週の木曜日までの申込み。

申請方法/料金

フロントにて申込み可能
5000ペソ/4週間

レベル

Level 1 - 3 : Rookie
Level 4以上 : Expert

どんな人におすすめ?

- ✓ コマ数の多いスケジュールで英語漬けにしたい!
- ✓ 1人で勉強する習慣がない。。
- ✓ 人前で話す自信を付けたい!

どんなことが期待できる?

- ◎ 最初と最後のビデオ撮影&レポートで成長を可視化!
- ◎ 毎日の先生との自習に加え、毎週の先生とのカウンセリングで自分の弱みと強みを知り、より効率的に学習に活かせる!
- ◎ 向上心ある仲間たちと一緒に勉強漬けの毎日!

自信をもって英語を話す

"あなた!"



TOGETHER, WE GROW.

オプションクラス

 期間：2週間

火曜日-翌週木曜日。

金曜日は参加賞授与のみ。



参加方法：1コマ300ペソ、現地にて申請 無欠席の場合は300ペソ返金!

 朝 | 7:00-7:40

- Listen Like a Pro : リスニング強化
- YOGA

 夜 | ①18:10-18:50 ②19:00-19:40

- **Working Holiday【おススメ】** : 履歴書の書き方や面接対策など
- Reading Aloud : 音読で発音矯正&スピーキング力UP
- British English : イギリス英語の発音・表現を学習
- Watch Up : 映画からリアルな英語表現を習得
- Vocabulary master : 語彙力強化に特化
- Speaking master : IPA(発音記号)を意識した発音習得
- Dance : 体を動かしてリフレッシュ

※人数制限有。状況によって開催内容が異なる場合がございます。

IELTS 公式テストセンター



コンピューターベースの公式の試験会場 Computer-delivered IELTS

基本的に毎週末、公式IELTSテスト受験可能！
申し込みやお支払いはフロントデスクにて受付しています。



クラスルーム



- 対面式の 1:1クラスと 少人数のグループクラス4:1クラスルーム
- オプションクラス用の大きめのグループクラス



1:1クラス



4:1クラス



廊下



グループクラス



周辺環境



徒歩30秒

すぐ隣のホテル(Albergo Hotel)に下記お店あり。基本的な生活用品をそろえられます。

- ・セブンイレブン
- ・カフェ
- ・レストラン



徒歩5分

- ・スターバックス
- ・THE MANSION(大統領の別荘)
→暑い時期、大統領は避暑地であるバギオに滞在していたことから、バギオは『夏の首都(Summer Capital)』と呼ばれています。治安の良さの理由です。
- ・Wright Park
→乗馬が出来ます。



徒歩10 - 15分

レストランエリア

- ・Lemon&Olive ギリシャ料理
 - ・Amare イタリアン料理
 - ・LE VAIN パン屋さん
- など

PINESメインキャンパス お部屋

◆コンドミニアム

1人部屋A, B, C / 2人部屋A

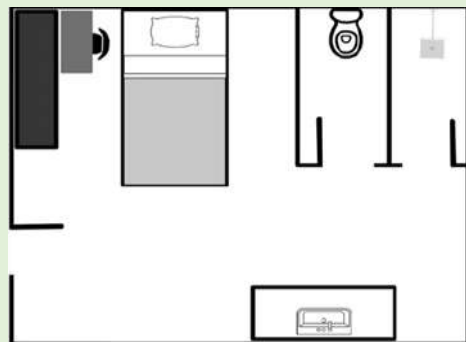
◆メインビルディング

2人部屋B / 4人部屋 / 6人部屋



1人部屋A

- ・冷蔵庫
- ・電子レンジ
- ・電気ポット
- ・除湿器



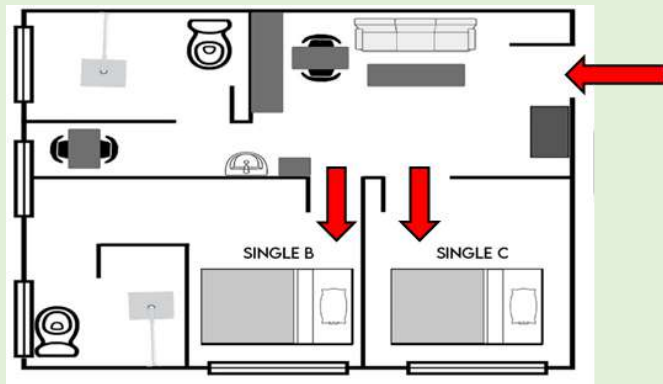
1人部屋B、C

共同エリア有。

B：個室にベッド、トイレ・シャワー

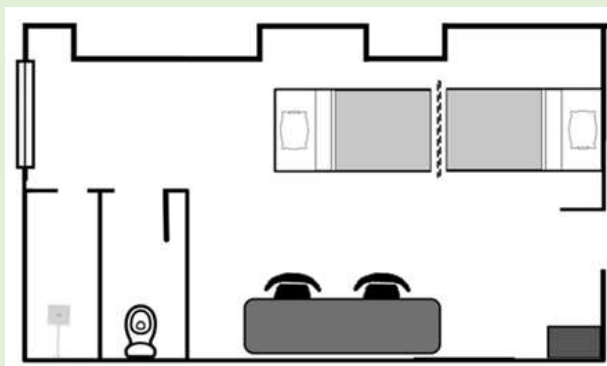
C：個室にベッド

- ・ 冷蔵庫
- ・ 電子レンジ
- ・ 電気ポット
- ・ 除湿器



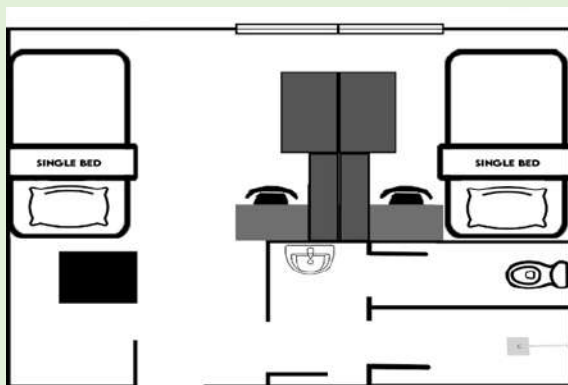
2人部屋A

- ・冷蔵庫
- ・電子レンジ
- ・電気ポット
- ・除湿器



2人部屋B

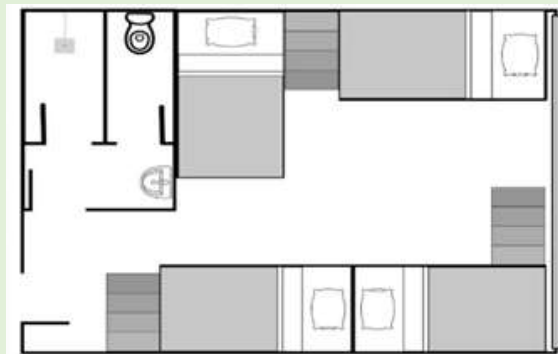
- ・冷蔵庫
- ・電気ポット
- ・除湿器



4人部屋

学習机の上にカーテン付きのベッドがあります。複数人部屋でも個人の空間が保たれています。

- ・ 扇風機
- ・ 除湿器



6人部屋

費用を抑えたい方におススメ！
学習机の上にカーテン付きのベッドがあります。複数人部屋でも個人の空間が保たれています。

- ・ 扇風機
- ・ 除湿器





PINES IELTS専門キャンパス

Nationality :

日本、台湾、ベトナム、中国、韓国、モンゴル など

PINES IELTS専門キャンパスは何が違う？

■ フィリピン唯一のIELTS専門キャンパス

専門キャンパスだからこそ作れるストイックな空気。

全員が具体的な目標スコアを持って勉強するからこそ、勉強合宿のような落ち着いた雰囲気です。

■ 先生の質！

在籍している先生7割がIELTS公式スコア7.0以上を所持

※2026年1月現在、105人の先生が公式スコア7.0以上を持っています。

■ どんな生徒

- ・ 海外の大学や大学院への進学
- ・ 海外の企業就職
- ・ 海外でのVISAや永住権の取得
- ・ Coop留学、ワーキングホリデー
- ・ キャリアアップ



コース紹介

コース		参加可能条件 スコア※	先生と時間割	MOCKテスト	門限
Pre IELTS	Head start	IELTS 1.0-2.5	4週間毎に変更	4週間毎 火曜日	【平日】 最初の2週間19:00 その後22:00 【土】なし 【日】22:00
	Jump start	IELTS 3.0-3.5			
Regular IELTS	Builder	IELTS 4.0-5.5			
	Enhancer	IELTS 6.0			
IELTS保証	目標スコア 5.5+	IELTS 4.0	最初から 最後まで同じ。 公式スコア7.0以上 を持っている先生 が必ず担当。	毎週土曜午前 ★卒業の金曜日 または土曜日に 公式試験を受験	【平日】19:00 (19:00-22:00 セルフスタディ) 【土】なし 【日】22:00
	目標スコア 6.0+	IELTS 5.0			
	目標スコア 6.5+	IELTS 6.0			
	目標スコア 7.0+	IELTS 6.5			

※参加条件スコアは1年以内に取得されたIELTSの公式スコアか、入学時のエントランステストの結果を参照させていただきます。公式スコアをお持ちの場合はお申し込み時にお申し出ください。

・コンピューターベースの人は、パソコンを持参してください。

コース紹介

1:1 | 4:1

Pre-IELTS

4

4

経験豊富な講師とのIELTS試験対策。最初の2週間はスパルタ規定が適用されます。

IELTS Regular

4

3

IELTS点数保証

5

2

公式スコア保持の講師とのクラスで8週間または12週間でターゲットスコアを目指すIELTS点数保証

※レベルや人数などでグループクラスの構成が出来ない場合は、4:1の2コマを1:1の1コマとして提供されます。

IELTS Regularコースの一例



クラス	科目	1コマ 45分クラス
1:1	IELTS Speaking P1 & 2	7 クラス
1:1	IELTS Speaking P3	
1:1	IELTS Writing Task 1	
1:1	IELTS Writing Task 2	
4:1	IELTS Listening	
4:1	IELTS Listening	
4:1	IELTS Reading	

PINES IELTS専門キャンパスは何が違う？

■実績高い！
 保証コースの達成率は**8割**！
 通常コースの生徒も8週間で5.0→7.0など多数！
PINESのインスタでチェック！！

7.0 OFFICIAL IELTS SCORE
 BRITISH COUNCIL IELTS™

NAGATA TASUKU JPN
 ■ STUDY PERIOD: 8 WEEKS

IELTS Test Report Form ACADEMIC IELTS: 5.0 → 7.0

NOTE: This is a copy of the original report form. It is not a valid document for immigration purposes. For more information, please visit the IELTS website.

Official Exam: 24/04/2025 **7.0**

Final Month Simulation: 15/06/2024 → 6.0

1st Month Simulation: 04/03/2025 → 8.0

PINES IELTS ENTRANCE TEST: 10/02/2025 **5.0**

pinesacademy

pinesacademy It's midweek, and we're starting strong with a success story!

Congratulations to our IELTS Regular Course Student!
 In just 8 weeks, he improved from Band 5.0 to 7.0—a remarkable achievement made possible by his dedication and the focused IELTS training at Pines Academy.
 Start your journey towards IELTS success today!
 Ready to reach your target score?
 Join us at Pines Academy.
 Find out more :https://pinesacademy.com/eng/program_ielts
 Inquiries: www.pinesbaguio@gmail.com
 #IELTSSuccess #PinesIELTS #StudyEnglishInThePhilippines #PinesAcademy

2w

30 likes
 May 14

Add a comment... Post

6.0 OFFICIAL IELTS SCORE
 BRITISH COUNCIL IELTS™

ISHII TOMOYA JP
 ■ STUDY PERIOD: 12 WEEKS

IELTS Test Report Form ACADEMIC IELTS: 4.0 → 6.0

6.5 OFFICIAL IELTS SCORE
 BRITISH COUNCIL IELTS™

CHEN XING CH
 ■ STUDY PERIOD: 8 WEEKS

IELTS Test Report Form ACADEMIC IELTS: 5.5 → 6.5

7.5 OFFICIAL IELTS SCORE
 BRITISH COUNCIL IELTS™

LI SHIH-XUN TW

IELTS Test Report Form ACADEMIC IELTS: 5.5 → 7.5

Official Test Score: JAN 10, 2025 **7.5**

Weekly Mock Test:

- 01/03/25 → 6.5
- 12/28/24 → 6.5
- 12/21/24 → 6.5
- 12/14/24 → 5.5
- 12/07/24 → 6.0
- 11/30/24 → 5.5
- 11/23/24 → 6.0

PINES IELTS ENTRANCE TEST **5.5**

初日の流れ

PINES INTERNATIONAL ACADEMY

ピックアップ日 (日曜日)	ピックアップのバンに乗り学校へ移動、チェックイン。 学校に到着したら初日のスケジュールが渡されます。
月曜日	7:20-8:00 朝食 8:10までにMain officeへ集合、入学テスト
	11:40~12:30 昼食
	12:30- Speakingテスト、オリエンテーション、現地費用支払い
	フリータイム・夕食(17:40-18:20) 友達とご飯を食べたり、SMモールに買い物に行きたい人は外出可能。 ※SMモールは帰りのタクシーが長蛇の列になる事があります。 門限までに帰れるよう早めに動きましょう。学校スタッフは引率しません。
	22:00 門限 点呼 就寝(静かに過ごしましょう)
火曜	授業までにMain officeで教科書購入 > 授業開始



1日のスケジュール(Mon-Fri)

PINES INTERNATIONAL ACADEMY

07:20~08:00	朝食
	授業(時間は選べません) ①8:10~8:55 ②9:05~9:50 ③10:00~10:45 ④10:55~11:40
11:40~12:30	昼食
	授業(時間は選べません) ⑥12:40~13:25 ⑦13:35~14:20 ⑧14:30~15:15 ⑨15:25~16:10 ⑩16:20~17:05 ⑪17:15~18:00
17:40~18:20	夕食
19:00~	強制自習 / フリータイム ※コースによる 選択した人のみ オプションクラス
22:00	点呼 就寝(静かに過ごしましょう)



オプションクラス

7:00pm～7:45pm

・Public Speaking

⇒スピーキングに自信を付けたい方。

幅広い分野のトピックを扱い、
グループ討論やスピーチ等のアクティビティを通して
スピーキングを強化します。

・Grammar

⇒文法強化したい方。

・Pronunciation and Accent

⇒発音・アクセントの練習をしたい方。



2週間で1ターム。水曜夜～翌週金曜
状況によっては開講されないクラスもございます

PINES IELTS専門キャンパス クラスルーム



- 1:1クラスと少人数のグループクラス 4:1クラスルーム
- オプションクラス用や模擬テスト会場の大きめのグループクラス



1:1クラス



廊下



4:1クラス



グループクラス

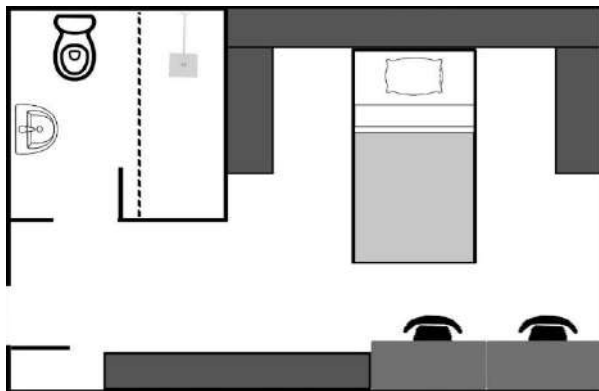
PINES IELTS専門キャンパス お部屋

メインビルディング(教室のある建物)
1人部屋A / 2人部屋 / 3人部屋

別棟(すぐ隣)
1人部屋B / 4人部屋

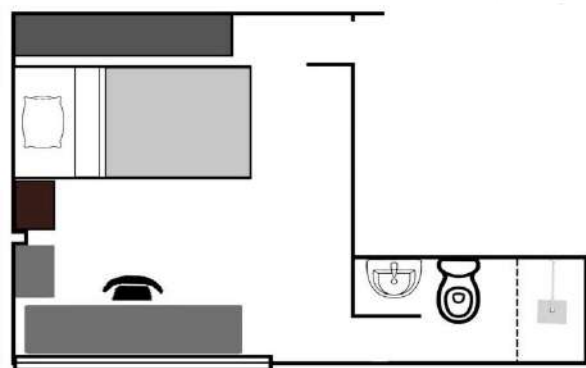
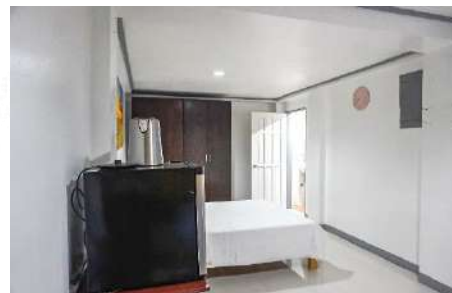


I 人部屋A



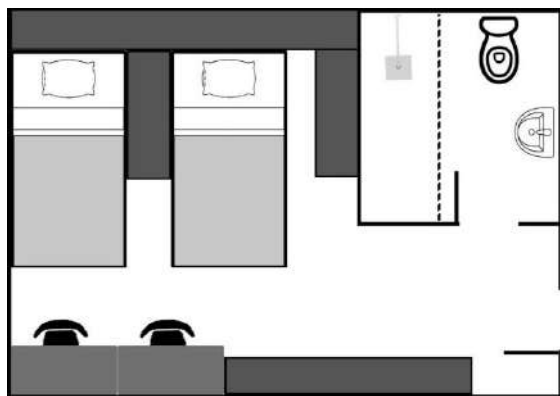
I 人部屋には冷蔵庫が設置してあり、完全に1人で使用できる通常のI 人部屋タイプ。
チャピスキャンパスはトイレとシャワーは分かれておらず、一緒となります。

I 部屋B



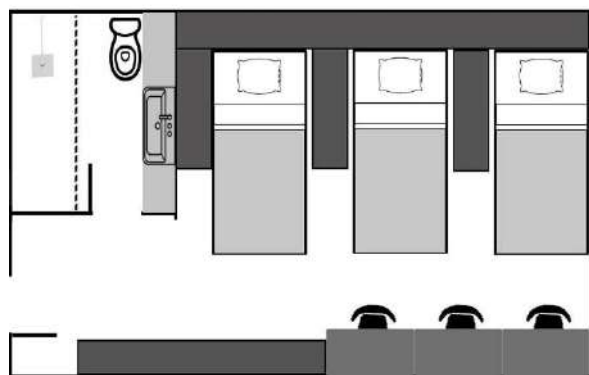
キャンパス隣の建物内にあります。
完全に1人で使用できる通常の1人部屋タイプ。冷蔵庫があります。

2人部屋



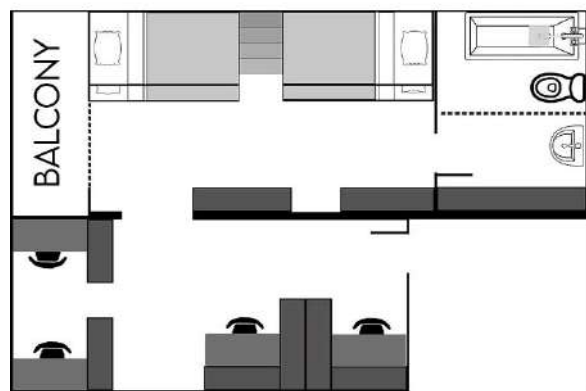
冷蔵庫が設置してあり、ベッドとベッドの間にはキャビネットがあります。

3人部屋



ベッドと机が並んでいますが、それぞれキャビネットや仕切りがあり、また豊富な収納スペースがあります。ベッドや机周辺に個人用の電気やコンセントも設置されています。

4人部屋



4人部屋のベッドは2段ベッドタイプで、それぞれカーテンがついており、お部屋にはバルコニーもあります。机やクローゼットも人数分配置されています。部屋によって造りが一部異なります。

指定入学日 2026年

PINES INTERNATIONAL ACADEMY

2026年1月～6月

JAN

11
25

FEB

8
22

MAR

8
22

APR

5
19

MAY

3
17
31

JUN

14
28

2026年7月～12月

JUL

12
26

AUG

9
23

SEP

6
20

OCT

4
18

NOV

1
15
29

DEC

13
27

ピックアップ/入寮：日曜日 **退寮：土曜日**

ピックアップを使わない場合は土曜日でも可

09:00まで

2026年 祝日

PINES INTERNATIONAL ACADEMY

※フィリピン政府より、直前に祝日を別の日に変更する事があります。

No	Date	Day	Holiday Name	Holiday Type
1	1 Jan.	Thursday	New Year's Day	Regular Holiday
2	17 Feb	Tuesday	Lunar New Year's Day	Special Non-Working Holiday
3	20 Mar	Friday	Eidul-Fitar (Tentative Date)	Regular Holiday
4	2 Apr	Thursday	Maunday Thursday	Regular Holiday
5	3 Apr	Friday	Good Friday	Regular Holiday
6	4 Apr	Saturday	Black Saturday	Special Non-Working Holiday
7	9 Apr	Thursday	The Day of Valor	Regular Holiday
8	1 May	Friday	Labor Day	Regular Holiday
9	27 May	Wednesday	Eid al-Adha	Regular Holiday
10	12 Jun	Friday	Independence Day	Regular Holiday
11	21 Aug	Friday	Ninoy Aquino Day	Special Non-Working Holiday
12	31 Aug	Monday	National Heroes Day	Regular Holiday
13	1 Nov	Sunday	All Saints' Day	Special Non-Working Holiday
14	2 Nov	Monday	All Souls' Day	Special Non-Working Holiday
15	30 Nov	Monday	Bonifacio Day	Regular Holiday
16	8 Dec	Tuesday	Feast of the Immaculate Conception	Special Non-Working Holiday
17	25 Dec	Friday	Christmas Day	Regular Holiday
18	30 Dec	Wednesday	Rizal Day	Regular Holiday
19	31 Dec	Thursday	New Year's Eve	Special Non-Working Holiday

* With the exception of the holidays listed above, regular classes will be held, including on December 24, 2026, and January 2, 2027.

PINESメイン 授業料と寮費

PINESは学校のプロモーション以外の割引禁止です。
どちらからのお申込みでも一律の金額です。

初回登録料

\$ 130

登録料は初回入学時のみです。

授業料

Power Speaking

\$ 930

Intensive ESL

\$ 1,020

Light ESL 4

\$ 850

Power ESL 5

\$ 980

Power ESL 7

\$ 1,220

TOEIC/TOEIC Speaking
(最初の2週間Spartan)

\$ 980

TOEIC8週保証

\$ 2,140

Business English

\$ 1,080

親子留学
Junior(小学生・中学生)/Parent

(J)\$ 1,500

(P)\$ 750

- ** 表示価格は4週間の料金です
- ** 2週間からのお申込みになります
- ** 2週間は4週間の65%
- ** 3週間は4週間の85%
- ** 4週間以上は4で割って必要週をかける

※ピークシーズンは料金が変わります。詳細はお問い合わせ下さい。

寮費

1人部屋 A

\$ 1,250

1人部屋 B

\$ 1,150

1人部屋 C

\$ 970

2人部屋 A

\$ 870

2人部屋 B

\$ 840

4人部屋

\$ 700

6人部屋

\$ 570

**食事

平日 3食

土曜 朝食:あり 昼食:現地で申請179ペソ (夕食無し)

日曜 昼食と夕食:現地で申請179ペソ (朝食無し)

場合によって6人部屋を4人部屋用として使用することなどが
ございます。

2026年3月現在

PINES IELTS 授業料と寮費

PINESは学校のプロモーション以外の割引禁止です。
どちらからのお申込みでも一律の金額です。

初回登録料		\$ 130	登録料は初回入学時のみです。
授業料	Pre-IELTS / IELTS	\$ 1,100	** 表示価格は4週間の料金です ** 2週間からのお申込みになります ** 2週間は4週間の65% ** 3週間は4週間の85% ** 4週間以上は4で割って必要週をかける
	IELTS 点数保障コース(8週) ※費用は8週間分	\$ 2,900	
	IELTS 点数保障コース(12週) ※費用は12週間分	\$ 4,050	
寮費	1人部屋 A	\$ 1,250	**食事 平日 3食 土曜 朝食:あり 昼食:現地で申請179ペソ (夕食無し) 日曜 昼食と夕食:現地で申請179ペソ (朝食無し) <u>場合によって複数人部屋を1人部屋A用として使用すること等がございます。</u>
	1人部屋 B	\$ 1,150	
	2人部屋	\$ 870	
	3人部屋	\$ 680	
	4人部屋	\$ 630	

現地支払費用 目安（学校到着後）

PINES INTERNATIONAL ACADEMY

期間	水道 光熱費	デポジット	SSP	SSP ICARD	VISA	ピック アップ (日曜日)	ポイント	合計
4週間	P3,000	P4,000	P7,800	P4,500	—	P3,000	P4,000	P26,300
8週間	P6,000	P4,000	P7,800	P4,500	P4,940	P3,000	P8,000	P38,240
12週間	P9,000	P4,000	P7,800	P4,500	P11,150	P3,000	P12,000	P51,450
16週間	P12,000	P4,000	P7,800	P4,500	P15,390	P3,000	P16,000	P62,690
20週間	P15,000	P4,000	P7,800	P4,500	P19,630	P3,000	P20,000	P73,930
24週間	P18,000	P4,000	P7,800	P4,500	P23,870	P3,000	P24,000	P85,170

デポジットは卒業時に何もなければ返金されます。ポイントに関しても残額は卒業時に返金されます。IDカード代やテキスト代、ランドリクーポンはポイントから差し引かれます。移民局が値上げをした場合等、事前予告なしにVISA代などの手続き費用が変更・追加になることもございます。

2026月3月現在
金額はペソ表記